

¿Cuál es su diagnóstico?

## Lesiones eritematovesicocostrosas generalizadas en un adulto

### Generalized crusted erythematous vesicular lesions in an adult

#### Caso clínico

Paciente femenina, de 33 años de edad, procedencia rural, con antecedentes patológicos personales de retraso mental, obesa, que en octubre del 2018 comienza con lesiones cutáneas vesicoampollares. Fue valorada, tratada y seguida por el dermatólogo de su área de salud, llevó tratamiento con prednisona 30 mg diarios vía oral, pero no se logró el control de la entidad, por lo que se remite al Hospital Universitario Provincial Faustino Pérez de Matanzas para su estudio y tratamiento.

Antecedentes patológicos familiares: No refiere.

Alergia a medicamentos: No refiere.

Examen físico dermatológico: Fototipo cutáneo III. Presenta inicialmente múltiples lesiones vesicoampollares de gran tamaño, forma variable, techo flácido, contenido con líquido turbio y base eritematosa. Algunas de estas ampollas perdieron su techo dejando áreas denudadas y erosivas (Fig. 1).



Fig. 1 - Lesiones eritematosas con múltiples áreas denudadas, generalizadas.

Presenta también lesiones eritematocostrosas, amarillo-grisáceas, de aspecto sucio, distribución generalizada, principalmente en áreas seboreicas (Fig. 2).



**Fig. 2** - Lesiones eritematocostrosas, amarillo-grisáceas en región posterior del tronco.

Fue hospitalizada en la Unidad de Cuidados Intermedios debido al cuadro clínico que presentaba la paciente.

Se indicaron los siguientes estudios complementarios:

Hb: 13,5 g/L,

Leucograma:  $10,6 \times 10^9$ ,

Glicemias realizadas: 10; 7,5; 8,3; 5,1 mmol/L,

Creatinina: 62 mmol/L,

TGP: 24 UI, TGO: 22 UI, GGT: 19 UI,

Fosfatasa alcalina: 155UI,

Colesterol: 3,36,

Triglicéridos: 0,73.

Todos los valores se encontraron dentro de los parámetros normales, excepto las glicemias que presentaron ligera elevación debido al cuadro general que tenía la paciente.

Examen bacteriológico: Ocular: *ProteusVulgaris*; Vaginal: Levaduras.  
IgG: 9,40, IgM: 0,90, C3: 1,40 g/L, C4: 0,26 g/L.

Todos los valores dentro de los límites normales.  
PCR: 41,3 Elevada

Se indica biopsia de piel para confirmar el diagnóstico (Fig. 3).

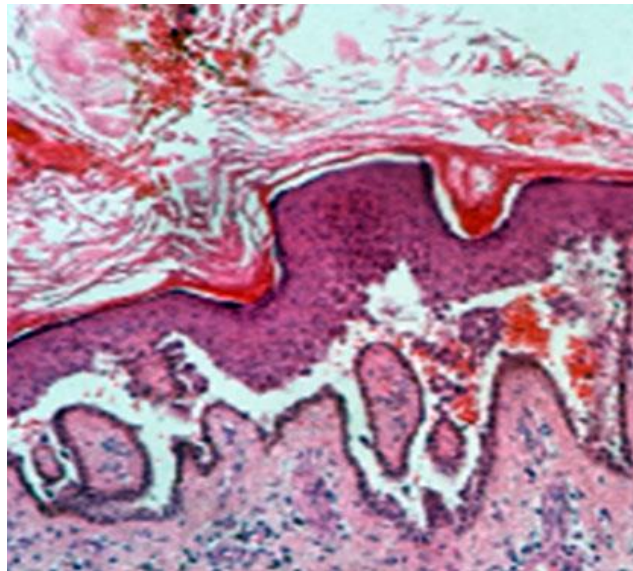


Fig. 3 - Imagen histológica.